

ПО "Альфа"  
Рига, 226050

ТАЛОН № 1

на гарантийный ремонт  
приставки компрессиро-  
вания сигнала "Виола"

Заводской № \_\_\_\_\_

Продан магазином № \_\_\_\_\_

(наименование торгового)

"Свердловск" 19 г.  
УНИВЕРМАГ

17 мая 1979 г.  
Магазин \_\_\_\_\_  
Владелец и его адрес \_\_\_\_\_

Подпись \_\_\_\_\_

ПО "Альфа"  
Рига, 226050

ТАЛОН № 2

на гарантийный ремонт  
приставки компрессиро-  
вания сигнала "Виола"

Заводской № \_\_\_\_\_

Продан магазином № \_\_\_\_\_

(наименование торгового)

"Свердловск" 19 г.  
УНИВЕРМАГ

17 мая 1979 г.  
Магазин \_\_\_\_\_  
Владелец и его адрес \_\_\_\_\_

Подпись \_\_\_\_\_

Корешок талона № 1  
на гарантийный ремонт приставки  
компрессирования сигнала "Виола"  
19 г. Механика электр.

Корешок талона № 2  
на гарантийный ремонт приставки  
компрессирования сигнала "Виола"  
19 г. Механика электр.

4

При снижении напряжения ис-  
точника питания до 8,1 В - заме-  
нить батарею.

Приставку необходимо обере-  
гать от резких ударов, попадания  
на неё воды и грязи.

7. СВИДЕТЕЛЬСТВО О ПРИЁМКЕ

Приставка компрессирования си-  
гнала "Виола" соответствует тех-  
ническим условиям ПМО.061.169ТУ  
и признана годной для эксплуата-  
ции.

Дата выпуска \_\_\_\_\_

Штамп  
контролёра \_\_\_\_\_

8. ГАРАНТИЙНЫЕ ОБЯЗАТЕЛЬСТВА

Предприятие-изготовитель га-  
рантирует нормальную работу при-  
ставки в течение одного года со  
дня продажи. В течение срока га-  
рантии предприятие бесплатно ре-  
монтирует изделия, вышедшие из  
строения по вине изготовителя.

Гарантийный ремонт произво-  
дится при условии предъявления  
комплектного неисправного изде-  
лия с заполненным гарантийным  
талоном.

Предприятием не принимаются  
претензии на неисправности, воз-  
никшие по вине потребителя, или в  
случае отсутствия в настоящем  
разделе руководства и на гаран-  
тийных талонах даты продажи и  
штампа магазина. Ремонт таких из-  
делий, а также изделий, у которых  
окончился срок гарантии, произво-  
дится изготовителем за счёт по-  
требителя (с оплатой потребителем  
стоимости ремонта и пересылки).

Обмен изделий, вышедших из

5

строения в течение гарантийного  
срока, производится в установ-  
ленном Министерством торговли  
порядке через магазины по мес-  
ту покупки и предприятием- из-  
готовителем после двукратного  
ремонта или наличия неустрани-  
мых дефектов.

Изготовитель: ПО "Альфа", Рига,  
226050

Дата  
продажи \_\_\_\_\_

Штамп  
магазина \_\_\_\_\_

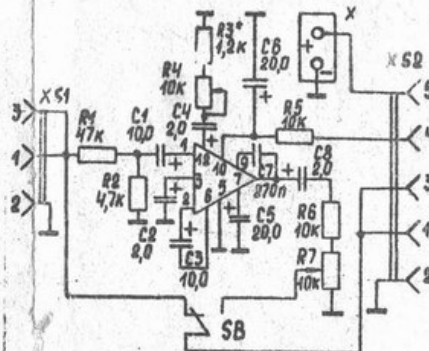


Рис. 1

В схеме возможны изменения, не  
ухудшающие параметры и качество  
изделия

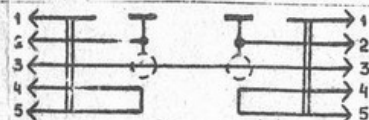


Рис. 2



Рис. 3



ПРИСТАВКА  
КОМПРЕССИРОВАНИЯ  
СИГНАЛА



ДЛЯ  
ЭЛЕКТРОМУЗЫКАЛЬНЫХ  
ИНСТРУМЕНТОВ

РУКОВОДСТВО  
ПО ЭКСПЛУАТАЦИИ

1979

## 1. ОБЩЕЕ УКАЗАНИЕ

Приставка компрессирования сигнала "Виола" (в дальнейшем - приставка) - электронное устройство звуковых эффектов для электромузыкальных инструментов (ЭМИ).

В отличие от приставок эффекта "Фаз", приставка "Виола" увеличивает длительность послезвучания инструмента без искажения естественного тембра, что позволяет имитировать звучание смычковых инструментов и играть аккордами. Разнообразие эффектов достигается за счёт наличия регуляторов уровня компрессирования и громкости. Приставка имеет режим передачи прямого сигнала.

В качестве нагрузки приставки может быть использован любой усилитель мощности низкой частоты (УНЧ) с входным сопротивлением 20 кОм и более.

Внимание! При покупке приставки требуйте проверки её работоспособности и простановки в разделе 6 и на гарантийных талонах настоящего руководства даты продажи и штампа магазина.

Перед использованием приставкой внимательно изучите руководство по эксплуатации.

## 2. ТЕХНИЧЕСКИЕ ДАННЫЕ

Диапазон регулировки уровня компрессирования, МВ..... I-5;

диапазон регулировки уровня выходного сигнала, МВ..... 0-100;

диапазон рабочих частот, Гц..... 60-10000;

диапазон компрессирования, дБ..... 40;

2

неравномерность АЧХ, дБ, не более..... 3;  
отношение сигнал/шум, дБ, не более..... -60;  
коэффициент гармоник, %, не более..... I;  
потребляемый ток, мА, не более..... I;  
питание..... батарея "Крона";  
исполнение по степени защиты от влаги..... не защищённое;  
габаритные размеры, мм, не более..... 300x100x80;  
масса, кг, не более..... 2.

## 3. КОМПЛЕКТ ПОСТАВКИ

Приставка компрессирования сигнала "Виола", шт..... I;  
шнур соединительный, шт..... I;  
руководство по эксплуатации, шт..... I;  
упаковка, комплект..... I.

## 4. УСТРОЙСТВО ИЗДЕЛИЯ

Конструктивно приставка представляет собой педаль, состоящую из блока, основания и подвижной платформы. Внутри блока расположены источник питания и электрическая схема (см. рис. I), выполненная методом печатного монтажа. Ручкой регулировки "Уровень" изменяется уровень компрессирования входного сигнала приставки, ручкой "Громкость" - уровень выходного сигнала. При нажатии до упора на платформу срабатывает выключатель, переводящий приставку из режима компрессирования в режим передачи прямого сигнала. Повторное нажатие переводит приставку в прежний режим.

Цепь питания приставки замы-

3

кается через перемычку между 4 и 5 контактами вилки соединительного шнура при её подключении к розетке "Выход" (см. рис. 2). При пользовании другими шнурами, не имеющими перемычки, приставка работать не будет из-за отсутствия напряжения!

Соединительный шнур из комплекта обеспечивает работу приставки с УНЧ, вход которых заведён на 3 контакт розетки. Если вход УНЧ выключен по иной схеме, необходимо перепаять шнур или входную розетку УНЧ.

## 5. ПОДГОТОВКА К РАБОТЕ

Если приставка принесена с мороза в тёплое помещение, необходимо дать ей прогреться до комнатной температуры и просохнуть.

Отвернуть винты, крепящие основание к блоку, подключить источник питания (батарею "Крона"), установить основание на место и завернуть винты.

Соединить электромузыкальный инструмент, приставку и УНЧ согласно рис. 3.

## 6. ПОРЯДОК РАБОТЫ

Порядок работы с приставкой устанавливается исполнителем.

При отсутствии работоспособности проверить наличие напряжения на источнике питания, контактов в разъёмах и исправность соединительного шнура.

Выполнены работы по устранению неисправностей:

" " \_\_\_\_\_ 19 г.

Механик ателье \_\_\_\_\_  
(подпись)

Владелец \_\_\_\_\_  
(подпись)

УТВЕРЖДАЮ

Зав. ателье \_\_\_\_\_  
(наименование  
бытового предприятия)

Штамп ателье " " \_\_\_\_\_ 19 г.

Выполнены работы по устранению неисправностей:

" " \_\_\_\_\_ 19 г.

Механик ателье \_\_\_\_\_  
(подпись)

Владелец \_\_\_\_\_  
(подпись)

УТВЕРЖДАЮ

Зав. ателье \_\_\_\_\_  
(наименование  
бытового предприятия)

Штамп ателье " " \_\_\_\_\_ 19 г.